



PROPOSTE 2026

- ✓ Formazione
- ✓ Coaching
- ✓ Art-lab

IL MIO MESTIERE?

Aiuto le persone ad interpretare con maggior benessere ed efficacia il proprio ruolo

- ✓ Creo spazi protetti in cui *riflettere, confrontarsi e sperimentarsi*
- ✓ Uso in modo integrato *gli attrezzi del training e del coaching*
- ✓ Approccio qualsiasi tematica con una *modalità laboratoriale* che mette al centro l'esperienza di ciascun partecipante
- ✓ Scelgo *metodologie esperienziali indoor* che attingono al mondo dell'arte e della narrazione in senso lato, per:
 - *Facilitare l'ingaggio e abbassare le barriere*
 - *Coniugare profondità e leggerezza*
 - *Usare un linguaggio comune che prescindia da ruolo, contesto e seniority*



IL VALORE DELLA CRESCITA

Viviamo in un'epoca caratterizzata da complessità e incertezza crescenti. In questo contesto, anche la formazione deve evolversi continuamente nei metodi, nei tempi, negli spazi e nei contenuti, mantenendo saldo il suo obiettivo di ***guidare le persone a orientare e riorientare consapevolmente i propri comportamenti per affrontare con efficacia le nuove sfide.***

Tutte le idee che trovate in questo documento si inscrivono sotto il cappello delle soft-skills ed hanno in comune il meta-obiettivo di ***aprire la mente, rafforzare la consapevolezza e allenare le abilità umane*** fornendo alle persone la possibilità di:

- *Stimolare il pensiero critico e la riflessione personale*
- *Condividere e confrontare idee e punti di vista*
- *Arricchirsi di prospettive per guardare a sé e agli altri con occhi nuovi*

PANORAMICA DEI SERVIZI



COMPETENZE TRASVERSALI

Corsi e Percorsi



ART-LAB

Formazione esperienziale
attraverso l'arte



COACHING

Percorsi di sviluppo
one to one

FORMAZIONE SULLE COMPETENZE TRASVERSALI

Tanti tasselli per disegnare il percorso più adatto a te

LEADERSHIP E TEAM MANAGEMENT

La base per chi gestisce persone

LEADERSHIP E COMUNICAZIONE

Dalla consapevolezza del ruolo alla relazione col team

LEADERSHIP ESPERIENZIALE SENIOR

Per chi ricopre il ruolo da tempo e vuole guardare avanti

LEADERSHIP PER NON LEADER

Valorizzare la propria leadership personale, indipendentemente dal ruolo

TEAM LEADERSHIP E REMOTE WORKING

Sfruttare le proprie doti di leadership in un contesto di lavoro ibrido

COMUNICAZIONE RELAZIONALE

Allenare una comunicazione consapevole e costruttiva

FEEDBACK MANAGERIALE

Come dare e ricevere feedback di ruolo

FEEDBACK MANAGERIALE PRO

Laboratorio per passare dalla teoria alla pratica

DECISION MAKING E PROBLEM SOLVING

Far convivere apertura mentale e pensiero razionale

TIME E PRIORITY MANAGEMENT

Rimettere in ordine priorità e obiettivi

APPROCCIARSI AL CAMBIAMENTO

Guardare le paure e valorizzare le capacità

ACCENDI LA LAMPADINA

Ricaricare energia, far nascere idee e riconoscere i blocchi creativi

DIVERSITÀ E NORMALITÀ

Sperimentare come collaborare efficacemente oltre etichette e pregiudizi

TESTA E CUORE

Riequilibrare pensieri, emozioni e trovare nuova motivazione

NON LITIGHIAMO CHARLIE BROWN!

Gestire il conflitto con ironia e consapevolezza

Gli argomenti possono venire sviluppati in **single giornate** o essere composti in **percorsi** articolati, disegnati sulle esigenze del committente e sulla specificità dei partecipanti.

ESEMPI DI PERCORSI

Un **Percorso Formativo** non è semplicemente un corso prolungato nel tempo, né una serie di corsi isolati; è un vero e proprio viaggio, una strada da percorrere insieme verso il cambiamento desiderato.

Questo viaggio può essere breve o lungo, intenso o rilassato, tortuoso o lineare. Ciò che fa la differenza sono i compagni di avventura, le tappe attraversate, e le capacità messe alla prova e rafforzate, per arrivare alla meta arricchiti rispetto a quando si è partiti.

Ecco alcuni esempi di percorsi attivabili e personalizzabili. Ogni percorso può essere integrato con brevi incontri one-to-one di coaching o formazione individuale, per facilitare la messa in pratica e l'interiorizzazione di quanto appreso.

Percorso Manager

- Per chi è nuovo nel ruolo e non ha mai gestito persone; o per chi è già manager e ha buone hard skills, ma deve rafforzare le proprie competenze relazionali e trasversali
- Tematiche affrontate:
 - CONSAPEVOLEZZA DI RUOLO
 - LEADERSHIP
 - COMUNICAZIONE e FEEDBACK

Percorso Giovani

- Per chi sta entrando in azienda e deve riuscire a valorizzare al meglio il proprio potenziale armonizzandosi con l'ecosistema aziendale:
- Tematiche affrontate:
 - TEAMWORKING
 - TIME & PRIORITY MANAGEMENT
 - TALENTI E PUNTI DI FORZA

Percorso Staff

- Per chi ricopre un ruolo di servizio e porta su di sé la responsabilità di fare in modo che il meccanismo non si inceppi, per chi lavora dietro le quinte e ha bisogno di coltivare l'auto-motivazione:
- Tematiche affrontate:
 - RUOLO E MISSION PROFESSIONALE
 - SISTEMA DI RELAZIONI
 - SELF-ENGAGEMENT

METODOLOGIA

Focus sulle persone:

L'attività formativa è studiata per favorire un coinvolgimento attivo, garantendo che ogni partecipante possa mettersi in gioco condividendo casi ed esperienze con il gruppo.

Flessibilità dei formati:

Le attività possono svolgersi in presenza o a distanza, per adattarsi alle diverse esigenze aziendali e formative.

Approcci diversificati:

Alterno diverse metodologie per mantenere alto l'interesse e garantire risultati concreti:

- Brevi speech per stimolare il pensiero
- Lavori individuali, di coppia e di gruppo per favorire la cooperazione e l'apprendimento condiviso
- Tecniche artistiche e narrative per esplorare nuove prospettive

Strumenti di supporto:

Utilizzo film, video ispirazionali, materiali creativi e pillole di formazione esperienziale per un apprendimento coinvolgente e duraturo.

Invito all'azione:

Ogni partecipante è incoraggiato a sperimentare e mettere in pratica quanto appreso per un impatto immediato e concreto.



ART-LAB
formazione esperienziale
attraverso l'arte



ARTE PER LA FORMAZIONE

un approccio creativo alla crescita delle persone e dei team

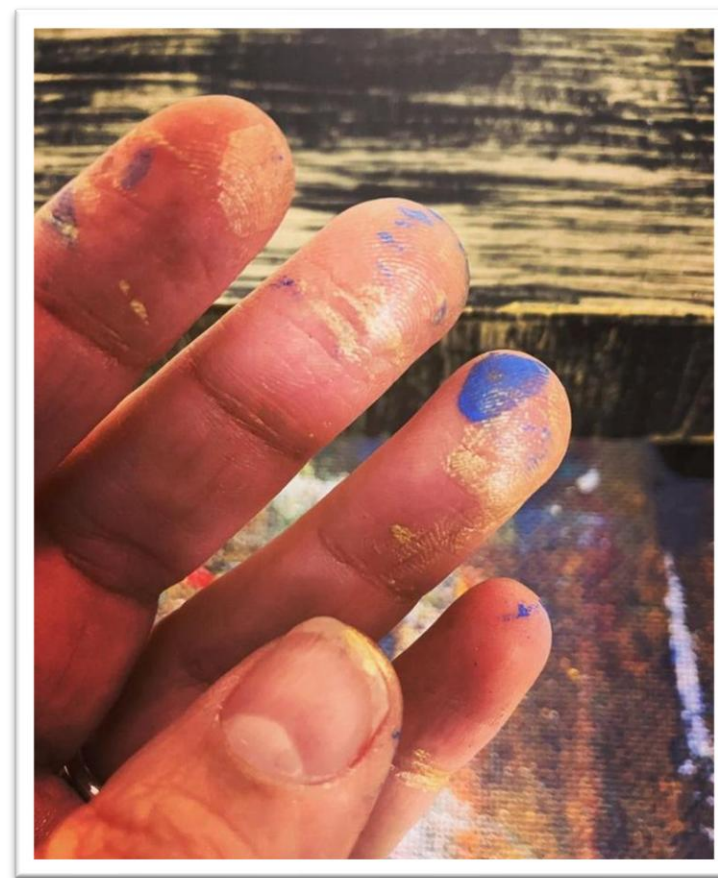
Chiunque abbia avuto modo di esprimersi attraverso un qualsiasi processo creativo, sa quanto questo sia un potente **strumento di benessere, consapevolezza e sviluppo personale.**

Attingere ad un mezzo di comunicazione simbolico quale è l'arte, non mediato dal razionale, facilita il contatto con la propria sfera più autentica ed empatica consentendo di **entrare più facilmente in relazione con sé stessi e con gli altri.**

Dopo oltre 20 anni di esperienza nel mondo della formazione manageriale e relazionale, ho distillato le pratiche più efficaci e le ho integrate con l'approccio artistico-narrativo.



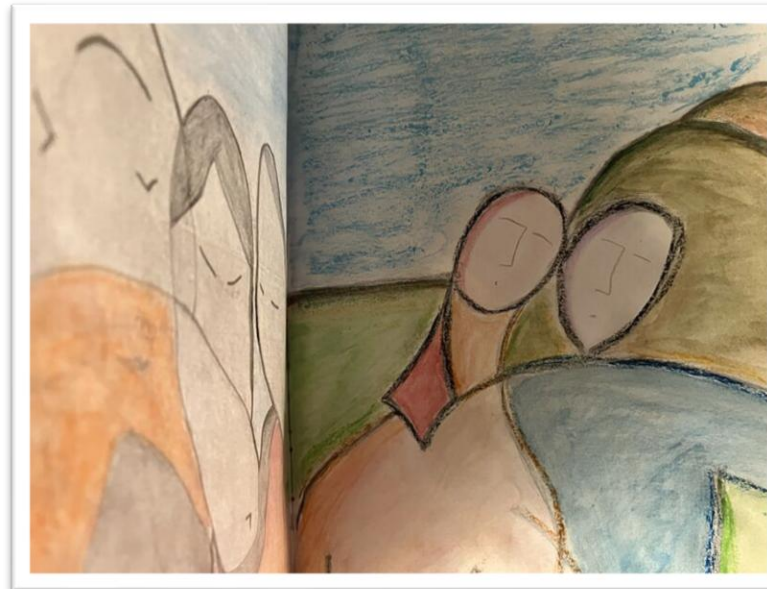
[Segui Fuori dallo Specchio la pagina LinkedIn dedicata a arte e formazione](#)



ART-LAB[®] personalizzabili

Gli ART-LAB possono essere proposti come progetti indipendenti o integrati all'interno di percorsi sulle soft skills. Si tratta di moduli di formazione esperienziale che utilizzano creatività e arte per lavorare su svariate tematiche:

- *Etichette e pregiudizi*
- *Ascolto e rispetto*
- *Creatività e apertura mentale*
- *Teamworking e collaborazione*
- *Fiducia e rapporto con l'errore*
- *Proattività e improvvisazione*
- *Engagement e valori*



Nella cassetta degli attrezzi:

- scrittura creativa
- disegno e scarabocchio
- collage
- pittura
- fotografia

Team coaching, per guidare l'apprendimento.

Favoriscono relazioni autentiche

- Attraverso il fare insieme, emergono **fiducia e collaborazione**.
- Si allenano contemporaneamente la **dimensione individuale** e **quella collettiva**, in un continuo dialogo da dentro a fuori.
- Si sperimenta il potere di una **comunicazione non filtrata dal razionale**.

Generano benessere

- Creare è **divertente** e dinamico, dà **energia**, migliora l'umore e rafforza l'**autostima**.
- Consente di **esplorare le proprie risorse** per finalizzarle al proprio progetto o, più semplicemente, per prendersi cura di sé.
- La rigenerazione dell'ozio creativo **allevia tensioni e sovraccarico mentale** attraverso il fare e **nutre l'immaginazione**.

PERCHÉ USARE L'ARTE FUNZIONA?



Usa un linguaggio universale

- Lavorare con immagini, storie, colori e materiali non convenzionali permette a tutti di esprimersi in modo paritario e al di fuori dei binari del razionale.
- Questo modo di fare arte è **alla portata di tutti** e assolutamente indipendente da talento e attitudini.
- **Viene messo al centro il processo** di produzione artistica non la valutazione estetica dell'opera.



Crea uno spazio stimolante e riservato

- In una quotidianità fatta di scadenze, obiettivi e performance, l'arte **riporta al centro la relazione** e le persone.
- Fare arte insieme è un potente mezzo che **mette tutti sullo stesso piano e fa uscire dalla zona di comfort**.
- Usare l'arte in formazione non è quindi "una cosa per creativi"; usare l'arte in formazione è progettare un contesto, protetto e giocoso, in cui **sperimentarsi e lasciarsi sorprendere**.



È più di una metafora, è un modo nuovo di lavorare insieme

- Le attività creative proposte vertono su temi funzionali all'obiettivo del corso. I momenti di **debriefing** aiutano i partecipanti a **trasformare le esperienze** vissute in **apprendimenti spendibili nell'ambito professionale**.
- Attingendo ad una ricca cassetta degli attrezzi, che spazia fra **scrittura creativa, disegno, pittura, fotografia e collage**, chi partecipa tocca con mano la complessità di lavorare insieme.
- Affiancando agli strumenti artistici la facilitazione tipica del **group coaching**, una volta rientrate in azienda le persone avranno acquisito e sperimentato nuovi modi di collaborare.

COACHING INDIVIDUALE



COS'È E COSA NON È IL COACHING?

Il coaching non è:

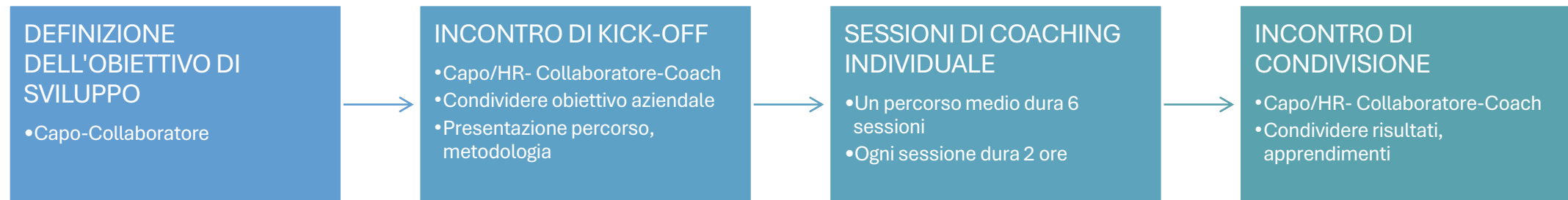
- *Psicoterapia*: il coaching supporta persone nel raggiungimento di obiettivi e cambiamenti concreti, la psicoterapia interviene su una sofferenza psicologica o su un disagio clinicamente rilevante
- *Consulenza*: il coaching si accompagna il/la cliente a trovare la sua soluzione ma non si sostituisce mai, la consulenza apporta un know-how specifico e si interviene attivamente sul campo
- *Mentoring*: il coaching fa leva su una competenza maieutica e trasversale, nel mentoring una figura senior affianca nella crescita facendo leva sulle proprie competenze della materia o del settore
- *Formazione*: il coaching non propone contenuti ma può sostenere nella fase di messa a terra, integrandosi pertanto con attività formative di gruppo o individuali

I CLIENTI HANNO SCELTO IL COACHING INDIVIDUALE PER:

- **Prepararsi ad un percorso di crescita professionale**
 - Cambi di ruolo
 - Assegnazione di progetti particolarmente ambiziosi o sfidanti
 - Passaggio da specialist a manager
- **Potenziare le competenze trasversali**
 - Rafforzare e allenare l'espressione di leadership
 - Gestire priorità, carichi di lavoro e stress
 - Conciliare vita familiare e vita lavorativa
- **Fermarsi e fare il punto**
 - Trovare nuova motivazione
 - Identificare le priorità e ridefinire la mission di ruolo
 - Riflettere su di sé e sui propri talenti
- **Altri usi**
 - Sportello coaching per offrire un confronto indipendente con un* professionista estern*
 - Coaching inframezzato alla formazione per approfondire, personalizzare e mettere a terra

COME SI ARTICOLA UN PERCORSO DI COACHING

Il Coaching individuale è il miglior strumento per **offrire un supporto mirato e intensivo a figure particolarmente strategiche** o che stanno **affrontando una sfida o un cambio di ruolo**.




Aspetti deontologici:

Per garantire efficacia di un percorso di coaching è imprescindibile la volontà della persona di mettersi in gioco e di partecipare attivamente, per questo motivo è fondamentale l'ingaggio iniziale da parte della Direzione.

Durante l'intero progetto la Committenza verrà tenuta informata esclusivamente in merito all'avanzamento attività ed al livello di partecipazione.

Al termine percorso in qualità di Coach potrà condividere con la Committenza una sintesi dei principali apprendimenti ed eventuali suggerimenti di sviluppo e rafforzamento. Qualsiasi altra informazione di cui venga a conoscenza durante il percorso di coaching è da considerarsi di natura confidenziale.



Nasco a Savona nel 1975. Dopo gli studi mi trasferisco a Milano dove vivo per circa dieci anni, approdando prima in Accenture e poi facendomi rapire dal mondo della formazione manageriale.

Parto con una Laurea in Filosofia, dopo qualche anno di lavoro sento che mi servono nuovi attrezzi e scelgo il Master in Management delle PMI della LIUC.

Successive contaminazioni mi portano a occuparmi prima di processi, poi di training, per arrivare al coaching.

Ora abito in Veneto e da oltre vent'anni lavoro con le persone all'interno delle organizzazioni.

Trainer sulle soft skills e coach, sono stata per qualche anno in azienda come HR e ho fatto anche un po' impresa (ma questa è un'altra storia, o forse un'altra vita).

Nel 2013 scelgo di rientrare nel campo della consulenza e della libera professione, intrecciando la mia storia di formatrice e coach con l'approccio artistico-narrativo.

Metto al servizio delle imprese la mia competenza, in qualità di Coach e Trainer, nell'ambito di tutti quei percorsi in cui sia necessario ***tirare fuori il potenziale ideativo ed emozionale delle persone per metterle in condizione di interpretare con piena soddisfazione ed efficacia il proprio ruolo.***

CV completo e referenze su:

LinkedIn



+39 3477736320

www.valeriasalvatico.com

valeria.salvatico@gmail.com

IL MIO PERCORSO FORMATIVO



Qui trovi alcune video pillole formative

[Soft-skills Playlist](#) - [Risonanze Playlist](#)

